



# PROGRAMA DE VIGILANCIA EPIDEMIOLÓGICA FITOSANITARIA

## Estado de Yucatán

Informe de Actividades correspondiente a mayo de 2020

**17**

### PLAGAS VIGILADAS CONFORME A LA NIMF 6

- Gusano de la mazorca (*Helicoverpa armigera*)
- Gusano oriental de la hoja (*Spodoptera litura*)
- Plagas reglamentadas de los cítricos
- Plagas reglamentadas del plátano
- Plagas cuarentenarias de las palmas
- Complejo de escarabajos ambrosiales
- Palomilla gitana (*Lymantria dispar*)
- Palomilla del tomate (*Tuta absoluta*)
- Palomilla del nopal (*Cactoblastis cactorum*)
- Plagas de importancia económica en cultivos estratégicos

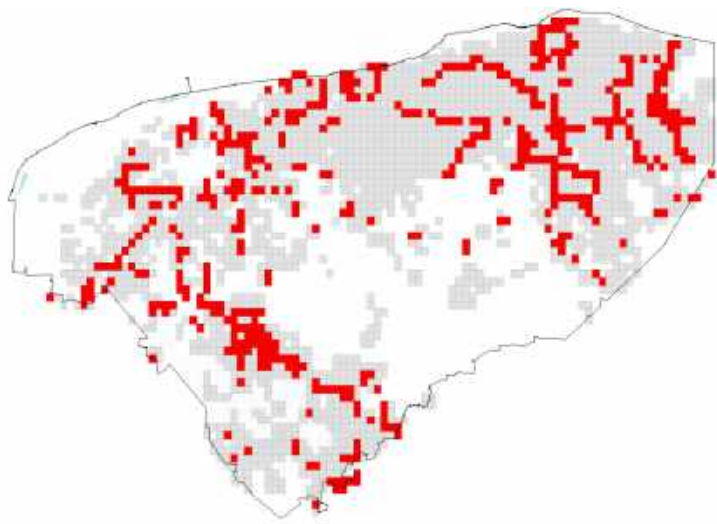
**84**

MUNICIPIOS

**5,412**

REGISTROS EN  
TIEMPO REAL

### COBERTURA CON ESTRATEGIAS DE VIGILANCIA



327 TRAMPAS

160 PUNTOS DE VIGILANCIA

24 PARCELAS CENTINELA

5 PLANTAS CENTINELA

### ACTIVIDADES



ACTIVIDAD	PROGRAMADO AL MES	REALIZADO AL MES	% DE AVANCE
REVISIONES EN RUTAS DE TRAMPEO	3,010	1,513	50.27
REVISIONES EN RUTAS DE VIGILANCIA	1,479	698	47.19
REVISIONES EN PARCELA CENTINELA	114	61	53.51
REVISIONES EN PLANTA CENTINELA	58	35	60.34
HECTAREAS EXPLORADAS	586	331.95	56.65
SITIOS EXPLORADOS	814	518	63.64

### PRINCIPALES CULTIVOS PROTEGIDOS

CÍTRICOS	FRIJOL
PAPAYA	MAÍZ
AGUACATE	CALABACITA



**134,174.59 HA**  
SUPERFICIE CULTIVADA



**\$1,413,736.50**  
VALOR DE LA PRODUCCIÓN

### RESULTADO DE LA VIGILANCIA AL MES

**15**

#### MUESTRAS INGRESADAS

a Diagnóstico Fitosanitario en el  
Centro Nacional de Referencia Fitosanitaria

### DIAGNÓSTICO NEGATIVO

A LA PRESENCIA DE PLAGAS  
BAJO VIGILANCIA